

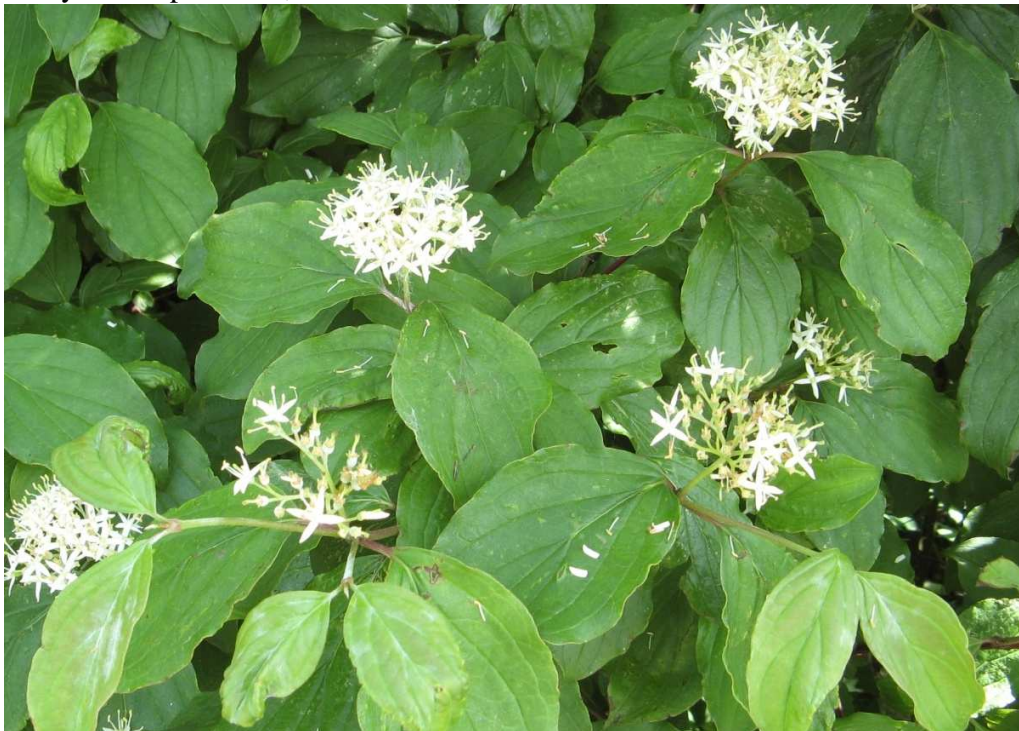
Cornaceae – dřínovité

Svída krvavá (*Cornus sanguinea* L.)

Keř nebo strom 2 – 5 (–7) m vysoký. Květenství vrcholík bez podpurných listenů, listy vstřícné, na rubu zelené, 3 – 10 cm dlouhé, plody modročerné až černé.

Rozšíření – **ČR**, Evropa, Kavkaz, Malá Asie, Írán

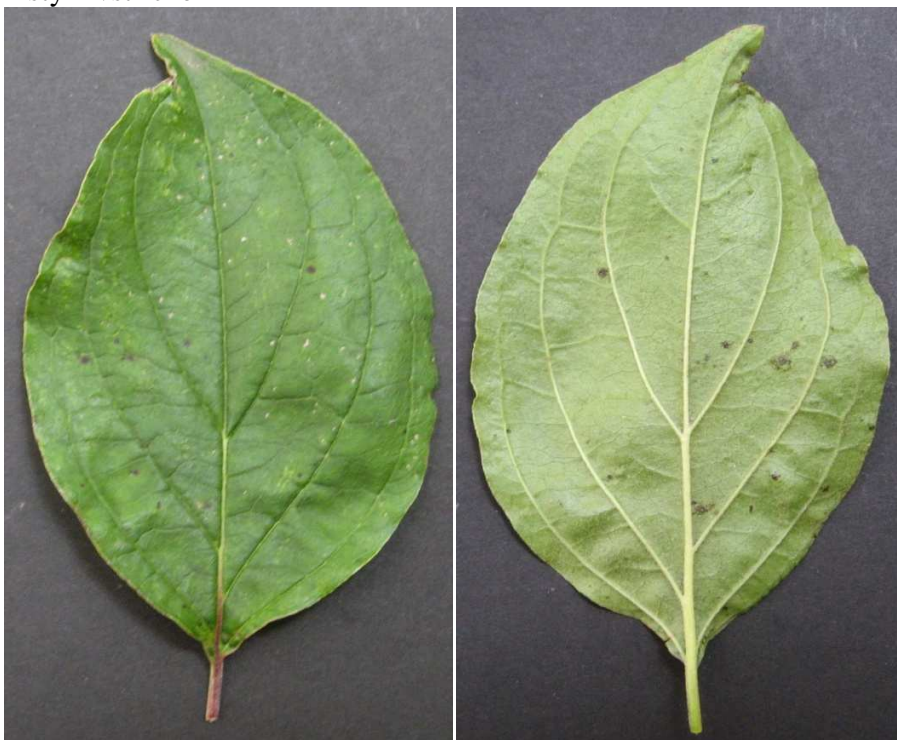
Květy – oboupohlavné, ve vrcholíku, 4četné



květ



Listy – vstřícné



Plody – peckovice



peckovice



semeno



Formy:

C.sanguinea subsp. *sanguinea* (*C. sanguinea* s.s.) – chlupy na rubu listů jednoduché, odstávající, kadeřavé, neorientované



C.sanguinea subsp. *australis* (C.A.Meyer) Soó (*C. australis* (C.A.Meyer) Pojark.) – chlupy na rubu listů dvouramenné, přitisklé, stejným směrem orientované